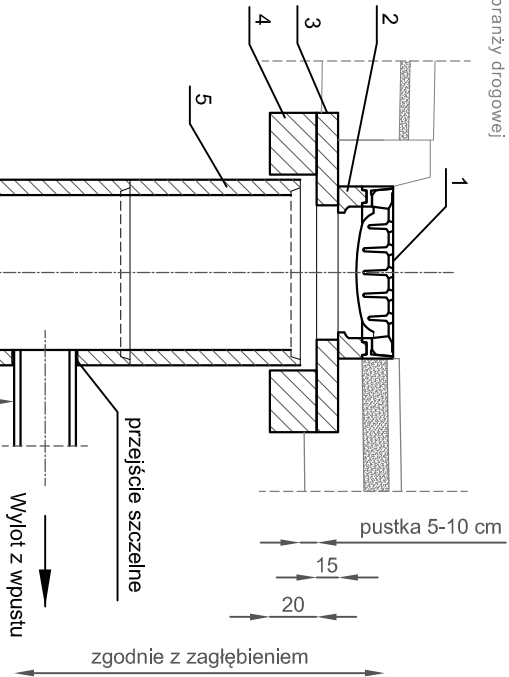


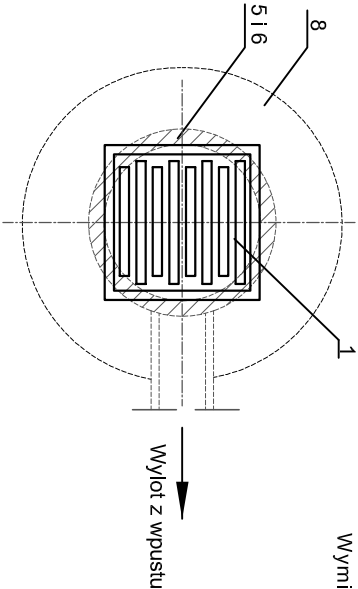
WPUST ULICZNY Z RUSZTEM ŻELIWNYM PŁASKIM
POSADOWIONY NA STUDZINCE Z BETONU KLASY C35/45
Z OSADNIKIEM

TEREN UTWARDZONY
zg z projektem branży drogowej



1. Wpust żeliwny płaski z żeliwa szarego, ryglowany, klasa obciążenia D400
2. Pierścieni dystansowy (wysokość uzależniona od zagłębienia)
- zastosować do regulacji względem niwelety
3. Pokrywa betonowa pod wpust
4. Pierścieni odciążający
5. Krag betonowy Ø500 mm
6. Krag betonowy Ø500 mm z otworem i przejściem szczelnym średnica Ø200 mm
7. Podstawa monolityczna Ø500/500mm
8. Podbudowa Ø1000 mm - beton C20/25 gr. 15 cm

Wymiary wpustu deszczowego na rysunku podane zostały w centymetrach



PRACOWNIA PROJEKTOWA MEDES				Nr rysunku	
86-005 Białe Błota ul. Centralna 20 tel/mobil 694424455				S013	
BRANŻA	SANITARNIA			DATA	
TYTUŁ RYSUNKU	RYSUNEK SZCZEGÓŁOWY WPUSTU DESZCZOWEGO			31.08.2023	
INWESTYCJA	Budowa budynku Collegium Anatomicum na dz. o nr ew. 38/43 w Elblągu przy ul. Lotniczej, obr. 23				
INWESTOR	Akademia Medycznych i Społecznych Nauk Stosowanych w Elblągu ul. Lotnicza 2, 82-300 Elbląg			SKALA schemat	
FUNKCJA	IMIĘ I NAZWISKO			PODPIS	
PROJEKTOWAŁ	mgr inż. Przemysław Tkaczuk				
	uprawnienia budowlane w specjalności projektowania bez ograniczeń				
	NR UPRAWNIENI KUP/0154/POOS/09				
SPRAWDZAŁ	mgr inż. Marcin Kosieniak				
	uprawnienia budowlane w specjalności instalacyjnej do projektowania bez ograniczeń				
	NR UPRAWNIENI KUP/0148/POOS/08				

UWAGA: WSZELKIE PRAWA AUTORSKIE DO NINIEJSZEGO OPRACOWANIA SĄ ZASTRZEŻONE
KOPIOWANIE, ROZPOWISZCZANIE I UDOSTĘPNIANIE OSOBOM TRZECIM PROJEKTU LUB
JEGO CZĘŚCI BEZ ZGODY AUTORA SĄ ZABRONIONE (Dz.U.24/1994 poz83 art 115-116)